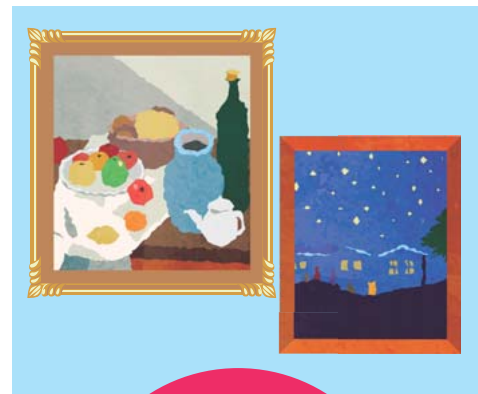


熊本県高齢者
スポーツ・文化の集い

第34回

シルバー

作品展



申し込み
受付期間

令和4年

4月1日(金)~6月24日(金)

作品展示
期間・会場

令和4年

8月30日(火)~9月4日(日) 熊本県立美術館 分館

作品搬入日
搬入会場

令和4年

7月21日(木)・22日(金) 熊本県総合福祉センター

作品
募集

主催：(一財)熊本さわやか長寿財団・熊本県・(公社)熊本県老人クラブ連合会

■後援：熊本市・熊本県市長会・熊本県町村会・熊本県教育委員会・(社福)熊本県社会福祉協議会・(公社)熊本県医師会・(公社)熊本県看護協会・熊本県文化協会・日本赤十字社熊本県支部・熊本県国民健康保険団体連合会・熊本日日新聞社・NHK熊本放送局・RKK・TKU・KKT・KAB・FMK・FM791・エフエムやつしろ

■協力：熊本県文化協会・さわやかボランティアーズ

■協賛：お茶の堀野園

作品募集のご案内

出品規定

- 1 参加資格** 令和5年4月1日時点で60歳以上である県内在住の方
昭和38年4月1日以前に生まれ、アマチュアの方。
- 2 出品作品** ①出品部門は **日本画、洋画、写真、書、彫刻、工芸** の6部門とする。
②出品者により創作されたもので、他の作品コンクール等に出品したことのないものとする。
③1人1部門1点 ただし2部門まで
- 3 出品料** **1点1,000円** (7月21日・22日作品搬入の際に受付でお支払いください。)
- 4 テーマ** **特に定めない**

出品規格

【日本画の部】

- ①水墨画を含む。
- ②額装をする。(ガラス、屏風、軸装は不可)

【洋画の部】

- ①油絵、アクリル画、水彩、素描、版画、パステル画など
- ②額装をする。(ガラスは不可)
- ③版画については、10号未満も可とする

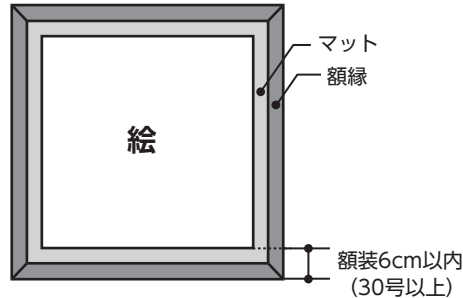
【工芸の部 (平面作品)】

- ①50号以内とする。
- ※30号以上の作品については、額縁の幅(マットを含む)は6cm以内とする。

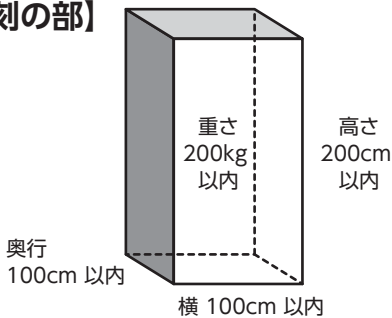
10号
(53cm×33.3cm)
以上



50号 (116.7cm×116.7cm) 以内

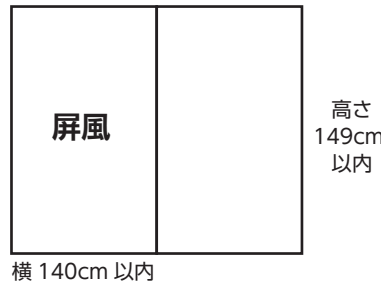


【彫刻の部】



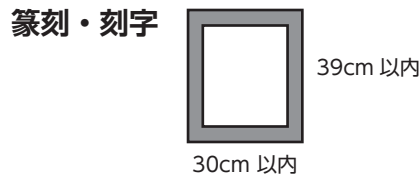
【工芸の部】 (陶芸、染織、漆芸、金工、木竹、人形、その他) とする。

※平面作品は上記規格に準ずる。



【書の部】

- ①漢字、かな、篆刻、調和体及び前衛、刻字を問わない。
- ②額・枠・軸装いずれも可。(ガラスは不可)
- ③表装仕上げり寸法は1.5 m²以内とする。
- ④篆刻作品は印影のみの作品とする。(額装をする)
- ⑤釈文が必要な場合は出品申込書の「書の部専用」に記入し搬入日に作品と一緒に提出ください。



【写真の部】

- ①カラー、モノクロを問わない。
- ②木製パネル仕立てとする。
- ③額装の場合、アクリルは可とし、ガラスは不可とする。
- ④画像加工処理は不可とする。



※審査の対象とはなるが、全国福祉美術展へ出品する場合は規格に合致させて出品する。

出品上の注意

- (1) 作品の裏面には、展示用の金具と吊ひもを必ずつける(彫刻、工芸の立体作品を除く)。
- (2) 出品規格にあわない作品及び共同で製作した作品は、審査の対象にならないので注意すること。
- (3) 工芸の部、彫刻の部の作品は、正面あるいは前後が明確になるように必要に応じて「正面」、「前」と表示した紙等を作品に添付するか、写真をつけること。

お申し込みから作品返却まで

出品申し込み

■申込方法

出品希望者は、折込みの出品申込書により、郵送、FAX又は持参にて、熊本さわやか長寿財団へお申し込みください。（FAXで送られた場合は着信確認のため電話をお願いします。）

■令和4年6月24日（金）消印有効

作品搬入

作品は、出品者又は代理人が直接持参してください。

なお、**指定日時以外の搬入は受け付けません。**

■搬入日時／令和4年7月21日（木）・22日（金） 午前10時～午後3時（時間厳守）

搬入日は、新型コロナウイルス感染防止のため部門ごとに日時を指定しますので、7月初旬頃にお申し込みの方に文書でお知らせいたします。

■搬入場所／熊本県総合福祉センター

出品料（1点1,000円）は搬入時に受付でお支払いください。

作品展示

出品頂いた作品を、**8月30日（火）から9月4日（日）まで熊本県立美術館分館**に展示します。

作品返却

作品の返却は、搬入時に交付した**預かり証**との引き換えになります。

■返却日時／令和4年9月5日（月）午後1時～午後4時 ■返却場所／熊本県総合福祉センター

※今後の感染状況によっては、日程変更や、中止させていただく場合もあります。

シルバー作品展出品の皆様へお願い

新型コロナウイルス感染防止のため、作品搬入時及び返却時には以下の点にご協力ください。

◆マスクの着用、手指の消毒、咳エチケットをお願いいたします。

◆以下の方につきましてはご来場をお控えください。

- 1.平熱を超える体温、風邪、味覚障害や倦怠感の症状がある方
- 2.ご家族や職場など身近に新型コロナウイルス感染症の感染者もしくは感染の可能性のある方がいらっしゃる方

■スタッフは、マスク着用のうえでご案内いたします。また、こまめな手洗い、手指の消毒を励行するとともに、検温を実施し、健康管理に努めます。

表彰等

- * 部門ごとに金賞1点、銀賞1点、銅賞1点、奨励賞2点以内、佳作若干を決定し審査結果は入賞者に通知します。入賞者には表彰状を授与します。また、各部門の金、銀、銅賞には副賞を贈呈します。ただし、「ねんりんピックかながわ2022」美術展に出品される方の作品は受賞の対象となりません。
- * 各部門の金賞及び銀賞の受賞作品は、令和5年に開催される第35回全国健康福祉祭愛媛大会（ねんりんピックえひめ2023）美術展に出品します。

その他

- ※出品規格内の作品は原則としてすべて展示しますが、重量、形状等により展示が困難な作品及び作品展の趣旨にそぐわない作品等については展示しないことがあります。
- ※審査及び陳列の位置などに関する異議は受け付けません。
- ※作品の取り扱いには十分注意します。ただし、天災等の不可抗力による損害については、主催者は、その責任を負いません。
- ※応募作品に係る個人情報については、次の場合を除き使用することはありません。（本人の同意がある場合を除く）
 - 作品の審査、応募者との連絡及び作品の展示
 - 応募作品に関する応募者の氏名、住所(市町村名のみ)、年齢についての報道機関等への発表及び出品者名簿への同事項の掲載
 - 作品展示作業において、当財団以外の者に委託する場合の、委託業務で必要な範囲内での提供
 - 財団事業の案内

展示

熊本県立美術館分館



搬入・返却

熊本県総合福祉センター



九州では初めての深むし茶専門店として昭和35年創業。熊本に深むし茶を根付かせ、生産農家とともに熊本県の深むし茶を作り上げてきました。深むし茶は、作り手も、茶舗も、そして飲み手も、茶の美味しさを追求して作り上げられた究極の日本茶です。茶の美味さへの頑固なこだわり、堀野園の味わいをご賞味ください。



お茶の堀野園 本店

〒860-0085 熊本県熊本市北区高平3-34-13

TEL 096-343-9268

H/P : <http://www.horinoen.com/>

※ 当社は第34回熊本県シルバー作品展を協賛しています。



上通店・茶以香

お問い合わせ・お申し込み先

一般財団法人 熊本さわやか長寿財団

〒860-0842 熊本市中央区南千反畑町3-7(熊本県総合福祉センター3階)

TEL.096-354-3083

FAX.096-354-3103

ホームページ <https://www.sawayaka.or.jp>

