

表彰等

- (1) 部門ごとに金賞1点、銀賞1点、銅賞1点、奨励賞2点以内、佳作数点を決定し審査結果は入賞者に通知します。入賞者には作品展示期間の初日に表彰式を開催し、表彰状を授与します。各部門の金賞、銀賞、銅賞には副賞を贈呈します。
- (2) 令和9年度は全国健康福祉祭が開催されないため、今回の金賞、銀賞の受賞作品については、全国健康福祉祭の出展はありません。
- (3) 令和8年開催の第38回全国健康福祉祭埼玉大会（ねんりんピック彩の国さいたま2026）美術展に出展される方および出品の権利を持たれている方の作品についても、出品申込を受付し会場に展示いたしますが、審査対象とはなりません。

展示 熊本県立美術館分館



搬入・返却 熊本県総合福祉センター



お茶の堀野園 茶以香

九州では初めての深むし茶専門店として昭和35年創業。熊本に深むし茶を根付かせ、生産農家とともに熊本県の深むし茶を作り上げてきました。深むし茶は、作り手も、茶舗も、そして飲み手も、茶の美味しさを追求して作り上げられた究極の日本茶です。茶の美味しさへの頑固なこだわり、堀野園の味わいをご賞味ください。



上通店・茶以香



お茶の堀野園 本店

〒860-0085 熊本県熊本市北区高平3-34-13

Tel. 096-343-9268

H/P: <http://www.horinoen.com/>

※当社は第38回熊本県シニア美術展を協賛しています。

お問い合わせ・お申し込み先



TEL. 096-354-3083

FAX. 096-354-3103

ホームページ <https://www.sawayaka.or.jp>



〒860-0842 熊本県中央区南千反畑町3-7(熊本県総合福祉センター3階)

第38回 熊本県シニア美術展

作品募集

彫刻



日本画



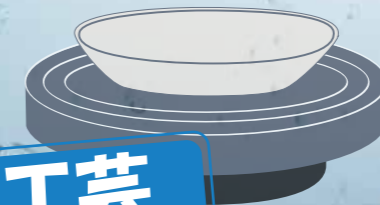
書



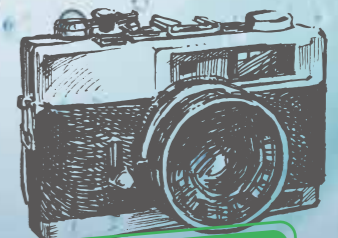
洋画



工芸



写真



60歳からの技と美

申込受付期間 令和8年 5月1日(金) ~ 7月10日(金)

作品展示期間・会場

令和8年9月30日(水)~10月4日(日) 熊本県立美術館 分館

作品搬入日・搬入会場

令和8年7月31日(金) 熊本県総合福祉センター

主催：(一財)熊本さわやか長寿財団・熊本県・(公社)熊本県老人クラブ連合会

●後援：熊本県市長会・熊本県町村会・熊本県文化協会・熊本県教育委員会

●協力：熊本県文化協会・さわやかボランティアズ

●協賛：(株)お茶の堀野園

作品募集のご案内 (ご不明な点は財団にお問い合わせください)

出品規定

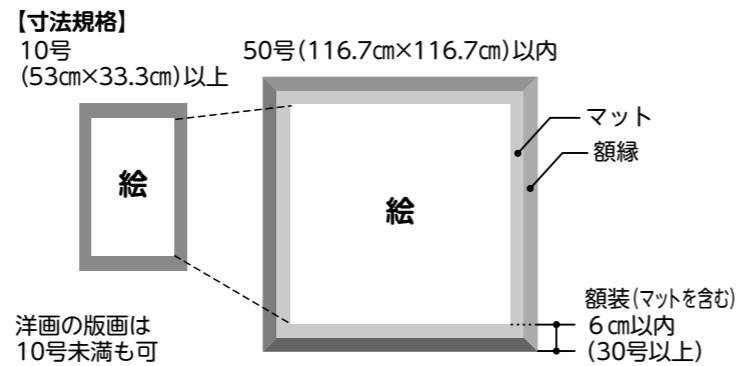
- ① 参加資格 **令和9年4月1日時点で60歳以上である県内在住の方**
昭和42年4月1日以前に生まれたアマチュアの方
- ② 出品作品 ①出品部門は**日本画、洋画、写真、書、彫刻、工芸**の6部門とする
②出品者により創作されたもので、他の作品コンクール等に出品したことのないものとする
③1人1部門1点 ただし2部門まで
- ③ 出品料 **1点1,200円** (振込でのお支払いになります。支払い方法は右ページ)
- ④ テーマ **特に定めない**

出品規格

(ねんりんピック全国大会美術展の出品規格に準じて定めています。)

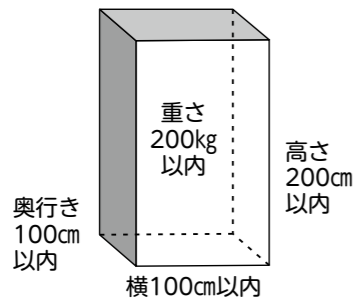
【日本画・洋画・工芸(平面作品)の部】

ア 日本画の部は水墨画を含む。
イ 洋画の部は油絵、アクリル画、水彩、素描、版画、パステル画などとする。
ウ 工芸の部は切り絵、貼り絵、タペストリー、シャドウボックスなどとする。
エ 10号以上、50号以内とする。(版画・工芸については、10号未満も可とする。)
オ 額装をする。ガラスは不可とする。
なお、30号以上の作品については、額縁の幅(マットを含む)は6cm以内とする。



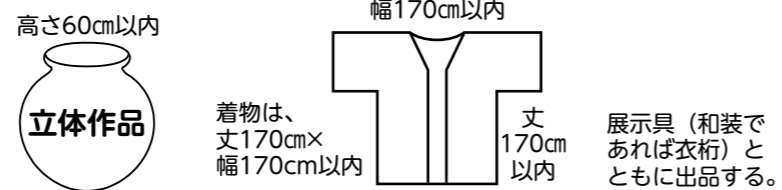
【彫刻の部】

ア 素材は、石、木、鉄、銅といった伝統的な素材に加え、プラスチック(FRP等)も可。
イ 高さ200cm×幅100cm×奥行100cm以内とする。
ウ 重量は200kg以内とする。



【工芸(立体作品)の部】

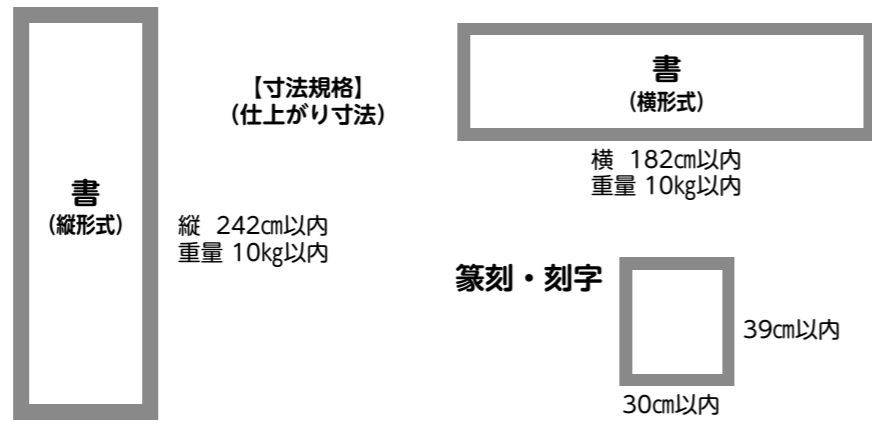
ア 工芸作品(陶芸、染織、漆芸、金工、木竹、人形、その他)とする。
イ 立体作品は高さ60cm以内とする。
ウ 屏風は二曲とし、平面時のサイズは高さ149cm×横140cm以内とする。
エ 着物は丈170cm×幅170cm以内とし、展示具(和装なら衣桁)とともに出品すること。



【並べ方の写真や前後の表示など展示方法がわかるものを添付すること】

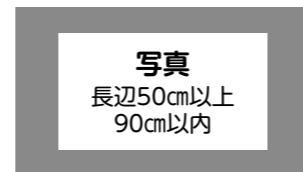
【書の部】

ア 漢字、かな、調和体、篆刻・刻字及び前衛を問わない。
イ 額・枠・軸装いずれも可。表装仕上がり寸法は、1.5m以内とし、縦形式は一辺が242cm以内、横形式は一辺が182cm以内とする。
なお、ガラスは不可とし、重量は10kg以内とする。
ウ 篆刻作品は印影のみの作品とし、縦39cm×横30cm以内の額装とする。
刻字作品の大きさもこれに準ずる。



【写真の部】

ア カラー、モノクロを問わない。
イ 長辺が50cm以上、90cm以内の単写真とする。(額装は含まない。)
ウ 木製パネル仕立て又は額装とする。額装の場合は、ガラスは不可とする。
エ 画像加工処理は不可とする。



申し込みから作品返却まで

出品申込	● 申込方法 出品希望者は、折込の出品申込書で、郵送、FAXまたは持参にて、熊本さわやか長寿財団へお申込ください。(FAXの場合、着信確認のため電話をお願いします) 申込期限 令和8年7月10日(金) 消印有効
出品料支払	● 出品料 1点につき1,200円 申込み締切り後、財団から郵送する出品決定通知に同封の郵便局の払込通知書で支払期限までにお支払いください。なお、出品料は原則としてお返しいたしません。
作品搬入	● 搬入日時 令和8年7月31日(金) 10時~15時(時間厳守) ● 搬入場所 熊本県総合福祉センター 5階研修ホールおよび3階会議室 作品と引き換えに作品の預り証をお渡しします。(梱包資材はお預かりしません) 搬入時間は混雑防止のため、出品決定通知で出品者ごとに時間帯指定をします。
審査	金賞~佳作の入賞者に審査結果と表彰式(展示初日)への出席通知を郵送します。
作品展示	展示期間 9月30日(水)~10月4日(日) ● 展示場所 熊本県立美術館 分館 ● 開館時間 平日: 9時30分~18時30分 土日: 9時30分~17時15分 展示初日は表彰式開催のため、一部の展示室は11時まででは入場できません。
返却	● 返却日時 令和8年10月5日(月) 13時~16時(時間厳守) ● 搬入場所 熊本県総合福祉センター 5階研修ホール 預り証と引き換えに作品を返却します。 搬入と同じく、返却時間も混雑防止のため、出品者ごとに時間帯指定をします。

その他の注意事項

- 出品規格(補足)**
複数人が共同で制作したもの、出品規格に合わないものは受付をお断りする場合があります。
- 作品搬入**
 - 壁にかけるタイプの作品は、金具と吊りひも付きでご持参ください。
 - 自立するタイプの作品は、前後や上下がはっきりとわかる表示を貼ってください。
 - 複数の部材で構成する作品は、配置がわかる写真をご持参ください。但し、細かい指示には対応できない場合があります。
- 審査**
 - 出品規定を満たさない、あるいは出品規格外の作品は審査対象外となります。
 - 審査内容に関する質疑や異論はいっさいお受けできません。
- 展示・取扱い**
 - 出品された作品は原則としてすべて展示しますが、重量や形状により展示が困難な作品(例:天井吊りの作品など)、美術展の趣旨にそぐわないものは展示しない場合があります。
 - 作品の取扱いには十分注意し、受付~返却の間、損害保険に加入します。ただし、天災等不可抗力による損害については、主催者はその責任を負いません。
- 個人情報取り扱いの方針について**
 - 個人情報は、美術展運営に関する以下の業務に利用します。
①出品者名簿の作成、②申込者への連絡、③審査員に対する口頭での出品者情報の提供、④作品搬送・展示業者への氏名・作品名の提供、⑤展示会パンフレットの印刷業者への情報提供(氏名、作品名、年齢、作品画像)、⑥入賞者の財団ホームページへの大会結果の公表および報道機関への情報提供(一部)
 - 画像、映像の取扱い
財団事業の広報のため、展示会および作品の画像、映像を財団ホームページやFACEBOOK、情報誌「さわやか」などを使って公表する場合があることをご了承ください。